

Technický list

PAK 90, PAK 125

Kompaktní sběrná jímka s konstrukcí rozdělovače a sběrače v horizontální poloze. Jímku je možné objednat v levém nebo pravém provedení a je určena pro výkon až 100 kW! Vhodnost jímky posoudíme pomocí velikostí maximálního průtoku, který lze do takové jímky přivést (info v technických údajích). Kulové kohouty i vyvažovací ventily s optickou kontrolou průtoku jsou vyrobeny z plastu (PVC). Pomocí vyvažovacích armatur dosáhneme přesného vyvážení jednotlivých okruhů. Jímka je připravena k okamžitému připojení jednotlivých okruhů a páteřního vedení. Veškeré výstupy jsou již povrchově upraveny pro použití elektrotvarovek. Jímka se ukládá na zhutněné štěrkopískové lože (min. 200 mm).

Jímky dodáváme v několika modifikacích, které je nutné specifikovat při objednání. Atypické úpravy jsou možné na poptávku.

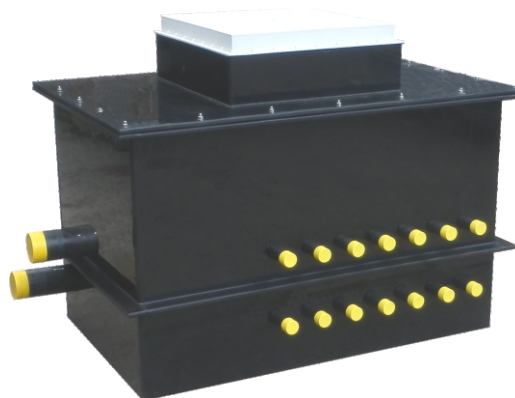
Vlastnosti:

- úspora místa v technické místnosti
- odpadá pracné a drahé izolování v technické místnosti
- snadná manipulace, rychlá montáž, rozměry – vývody potrubí z jímky v nezamrzlé hloubce
- minimální počet prostupů do objektů (2 potrubí páteřního vedení)
- připraveno pro napojení elektrotvarovkami, tlaková zkouška před expedicí
- pro projektanty k dispozici výkresy v DWG, atypické modifikace

Technické parametry

| Počet okruhů | 4 - 12 | |
|--|--|--|
| orientace vývodů z jímky | levé provedení (L), pravé provedení (P) | bez příplatku, specifikovat při objednání |
| materiál jímky | PP (polypropylen), tloušťka stěny 15 mm | - |
| typ poklopu | pochozí poklop šedivé barvy, poklop pro instalaci volitelného povrchu (např. zámková dlažba) | bez příplatku, specifikovat při objednání |
| maximální zatížení sběrné jímky | maximálně 200 kg (pochozí) | - |
| vodotěsnost | nevodotěsná | standardní provedení |
| | vodotěsná - pro netlakovou vodu | příplatek dle typu jímky, specifikovat při objednání |
| orientační rozměry jímky (výška x (půdorys)) | 4 okruhy: 1000 x (700 x 750 mm) 5 okruhů: 1000 x (700 x 860 mm) 6 okruhů: 1000 x (700 x 970 mm) 7 okruhů: 1000 x (700 x 1080 mm) 8 okruhů: 1000 x (700 x 1190 mm) 9 okruhů: 1000 x (700 x 1300 mm), 2 poklopy 10 okruhů: 1000 x (700 x 1410 mm), 2 poklopy 11 okruhů: 1000 x (700 x 1520 mm), 2 poklopy 12 okruhů: 1000 x (700 x 1630 mm), 2 poklopy | viz výkresová dokumentace |
| standardní vybavení jímky | <ul style="list-style-type: none"> • tělo rozdělovače/sběrače (R/S), Ø 90 x 19,5, Ø 125 x 17,1, materiál PE 100 • PVC vyvažovací ventily s kulovým kohoutem na vývodech sběrače • PVC uzavírací kulové kohouty na vývodech rozdělovače • 2 x plnicí/odvzdušňovací kulový kohout s vnějším závitem 1'' | |
| horizontální osová rozteč vývodů GVS, ZPK | 110 mm | jiné rozteče specifikovat při objednání |
| vnější Ø potrubí okruhů GVS, ZPK | Ø 32, nebo Ø 40 mm (PE 100) | specifikovat při objednání |
| Ø vývodů páteřního potrubí | Ø 63 mm, Ø 90 mm, Ø 110 mm, Ø 125 mm | specifikovat při objednání |
| maximální doporučený průtok na jímku | PAK 90 až 7 m ³ /hod | - |
| | PAK 125 až 23 m ³ /hod | - |
| vyvažovací ventily | 2 - 12 l/min (DN 25) 5 - 42 l/min (DN 25) - standard 35 - 70 l/min (DN 25) | specifikovat při objednání |

pro výkon až 100 kW !



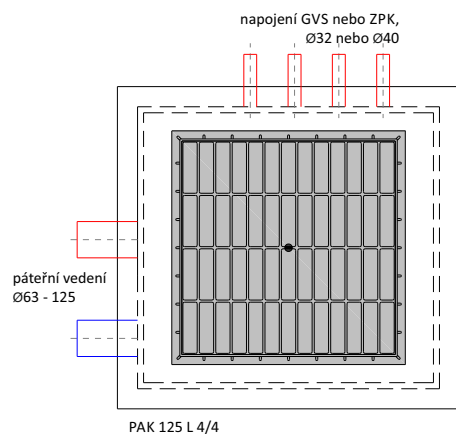
| Kód PAK | Popis | Maximální průtok [m ³ /hod] | Orientační hmotnost [kg] |
|---------|-----------|--|--------------------------|
| 03.5404 | PAK 4/4 | 12 | 51 |
| 03.5405 | PAK 5/5 | 15 | 58 |
| 03.5406 | PAK 6/6 | 18 | 65 |
| 03.5407 | PAK 7/7 | 21 | 72 |
| 03.5408 | PAK 8/8 | 23 | 79 |
| 03.5409 | PAK 9/9 | 23 | 86 |
| 03.5410 | PAK 10/10 | 23 | 101 |
| 03.5411 | PAK 11/11 | 23 | 108 |
| 03.5412 | PAK 12/12 | 23 | 115 |

V případě objednání jímky je nutné specifikovat, jakou orientaci jímky objednávejte. Při objednání vždy vycházejte z níže uvedených schémat jímky PAK 125 4/4:

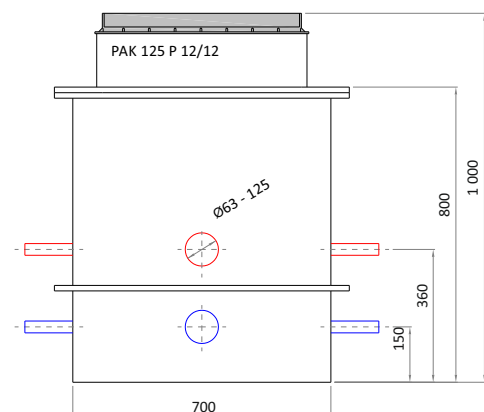
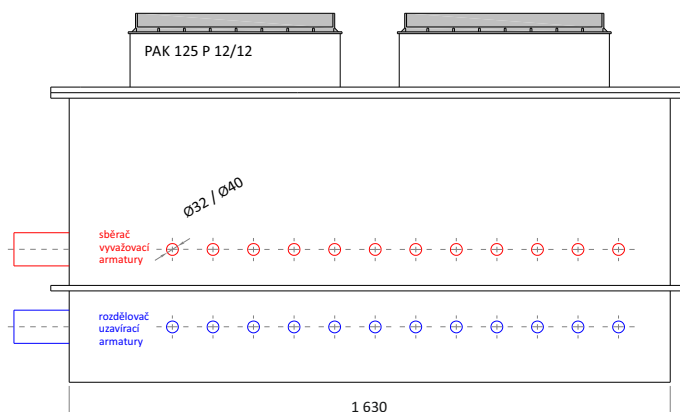
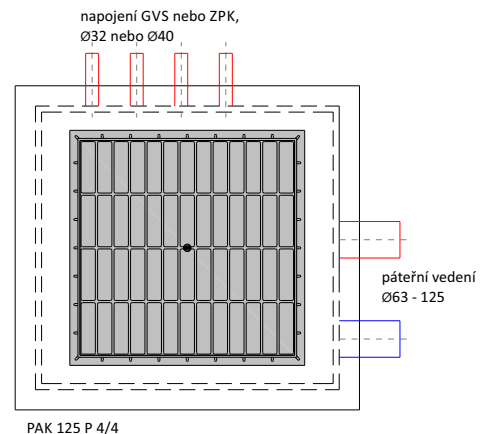
Pokud se bude jednat o levé provedení: **PAK 125 L 4/4**

Pokud se bude jednat o pravé provedení: **PAK 125 P 4/4**

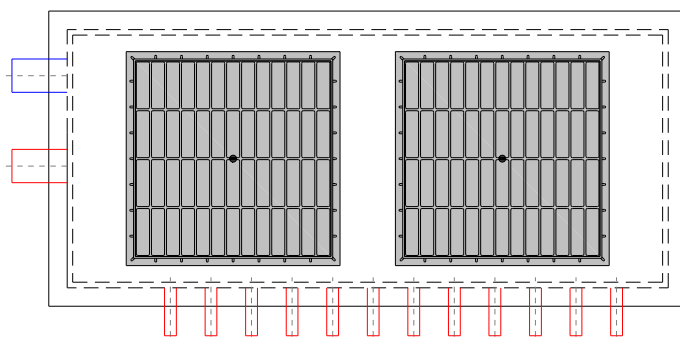
Orientace jímky PAK 125 L 4/4 (levá)



Orientace jímky PAK 125 P 4/4 (pravá)



Obecný náčrt jímky PAK 125 P 12/12



Na náčrtu jsou zobrazeny základní rozměry jímek PAK. Jímky s počtem okruhů 4 – 8 mají jeden poklop, jímky s počtem okruhů 9 – 12 mají poklapy dva. Jediný rozměr, který se mění s počtem okruhů je rozměr délky.

Typ poklopu: šedivý poklop a volitelný povrch, příprava pro dlažbu

Přesnou specifikaci jímky je nutné uvést při objednání, cena pak každé Vámi nadefinované sběrné jímky bude stanovena na poptání. Při osazení uzavíracích armatur na páteřním vedení, dojde k nárůstu délky jímky o cca 250 mm. Výška vodotěsné jímky je o 15 mm větší.

Na přání dodáváme i atypická provedení, cena na dotaz.